



# あなたも 地域の身近な相談役 民生委員児童委員に なってみませんか？



相談を受ける



話し合う



みまもる



訪問する

民生委員児童委員は、ボランティアとして市民の暮らしをみまもり、支援しています。  
市内約1,500人の仲間とともに、地域のために一緒に活動しましょう！



- 人と話すことが好き
- 人の話を聞くことが好き
- 出かけることが好き
- 子どもが好き
- 地域に貢献したい
- これまでの人生経験を活かしたい
- 困っている人の力になりたい
- 公正な考え方ができる
- 多様な個性や生き方を大切にできる
- 秘密を守ることができる



こんな方は、ぜひどうぞ！

 MEMO



▲市HPIはこちら

# 民生委員児童委員の活動

## 相談を受ける

生活のことで悩みを持っている方を、  
区役所や地域包括支援センターなど  
関係機関につないでいます。



地域の一番身近な相談相手です。

## 話し合う

月1回、地区民生委員児童委員  
協議会の定例会に参加します。



同じ地区の民生委員児童委員の  
仲間と情報共有を行います。

## みまもる

みまもり活動や市の施策に活用するため、  
年1回、市の高齢者生活状況調査に  
協力しています。



登下校時の防犯パトロールに  
協力することもあります。

## 訪問する

気になる高齢者宅などの  
様子を伺います。



こんにちは!  
お変わり  
ありませんか?

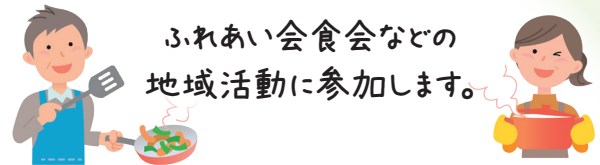
## 交流する



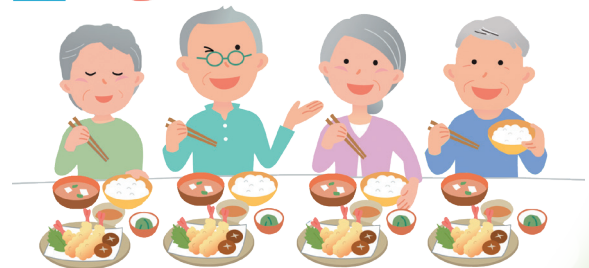
社会福祉協議会の  
会員として、各種募金や  
年末たすけあい運動などに  
協力しています。



子育てサロンなどの  
行事に参加します。



ふれあい会食会などの  
地域活動に参加します。



活動内容は地域により様々ですが、  
みなさん、やりがいを持って活動しています!

# 民生委員児童委員の体験談

町内の人々の顔が見え、赤ちゃんから高齢者まで、地域の方と関わりを持つことができ、こちらが元気ももらっています。「困っている方に少しでも手助けができています」と、地域に貢献している実感を得ています。

ひとり暮らしの方に地域の行事を案内したところ、継続的に参加されるようになりました。「友人ができて、出かけるところができた」と喜ばれました。相手から頼りにされ、感謝されたとき、やりがいを感じます。

民生委員児童委員となり、たくさんのお出合いがありました。今までにない経験ができるほか、研修や講演会などで勉強でき、自分の人生の為になっていると思います。

自分の親の介護が必要になったとき、民生委員児童委員をやっていたお陰で慌てずに対応できました。

みまもり活動の中で「また来てくださいね」「いつまでも民生委員児童委員でいてください」と声をかけられたとき、「民生委員児童委員をやっていてよかった」と感じます。これからも、地域の方々に信頼されるように、身近な話し相手として元気づけていきたいです。



## こんな不安ありませんか？ 安心してください！



福祉制度の知識はないし、ひとりで活動するのは不安…

- 民生委員児童委員は、あくまで関係機関への「つなぎ役」です。研修への参加機会があるので、福祉制度の知識を深めることができます。
- わからないことや困ったことがあったときも、地区民生委員児童委員協議会が活動をしっかりサポートします。ひとりで抱え込まず、みんなで協力して一緒に活動するので安心です。

仲間との絆ができて、地域のつながりが深まります



なんだか忙しそうで大変そう…自分の時間は持てるのかな…

- 仕事や子育てと両立しながら民生委員児童委員として活動している方も多くいます。ご自身の生活の中で、無理のない範囲での活動をお願いしています。

みなさん、やりがいを持って活動しています





# 民生委員児童委員になるには？

✿ 地域の推薦により選出されます。



## 新たに民生委員児童委員になる場合の年齢要件

地区担当民生委員児童委員

委嘱日時点原則72歳未満

主任児童委員

委嘱日時点原則55歳未満

地域の状況により、委嘱日時点75歳未満まで推薦されることがあります。

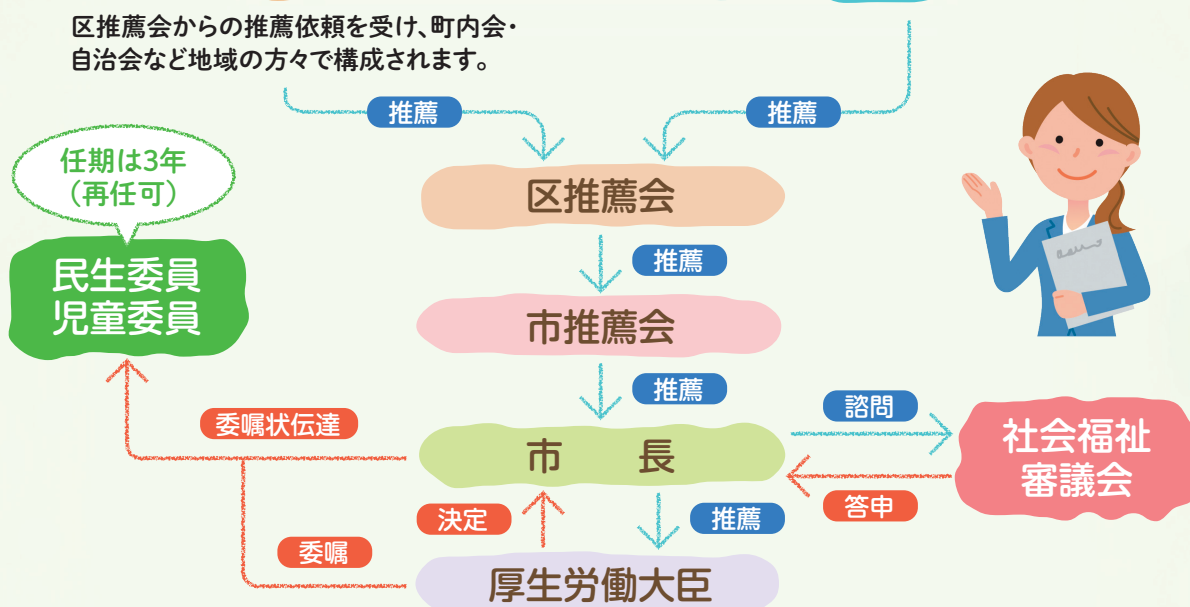
## 【地区担当民生委員児童委員】

地区世話人会

区推薦会からの推薦依頼を受け、町内会・自治会など地域の方々と構成されます。

## 【主任児童委員】\*

地区民生委員児童委員協議会



※主任児童委員とは？

- ・担当区域を持たず、子どもや子育て家庭への支援などを専門的に担当する民生委員児童委員です。(民生委員児童委員の委嘱に加えて、厚生労働大臣からの指名を受けます。)
- ・地区担当民生委員児童委員と学校や児童福祉関係機関との連絡調整を行います。

● 民生委員児童委員は、無報酬の非常勤特別職公務員です。

\*活動に必要な交通費や通信費などは「活動費」として支給されます。

● 民生委員児童委員には、

守秘義務があります。

✿ 詳しくはお気軽にお問い合わせください ✿

川崎区役所地域ケア推進課

☎201-3228

高津区役所地域ケア推進課

☎861-3302

大師地区健康福祉ステーション高齢・障害担当

☎271-0162

宮前区役所地域ケア推進課

☎856-3254

田島地区健康福祉ステーション高齢・障害担当

☎322-1986

多摩区役所地域ケア推進課

☎935-3285

幸区役所地域ケア推進課

☎556-6643

麻生区役所地域ケア推進課

☎965-5156

中原区役所地域ケア推進課

☎744-3252

(市外局番：044)

令和3年12月発行

健康福祉局地域包括ケア推進室 地域福祉担当 ☎200-2627